

FOR RENT

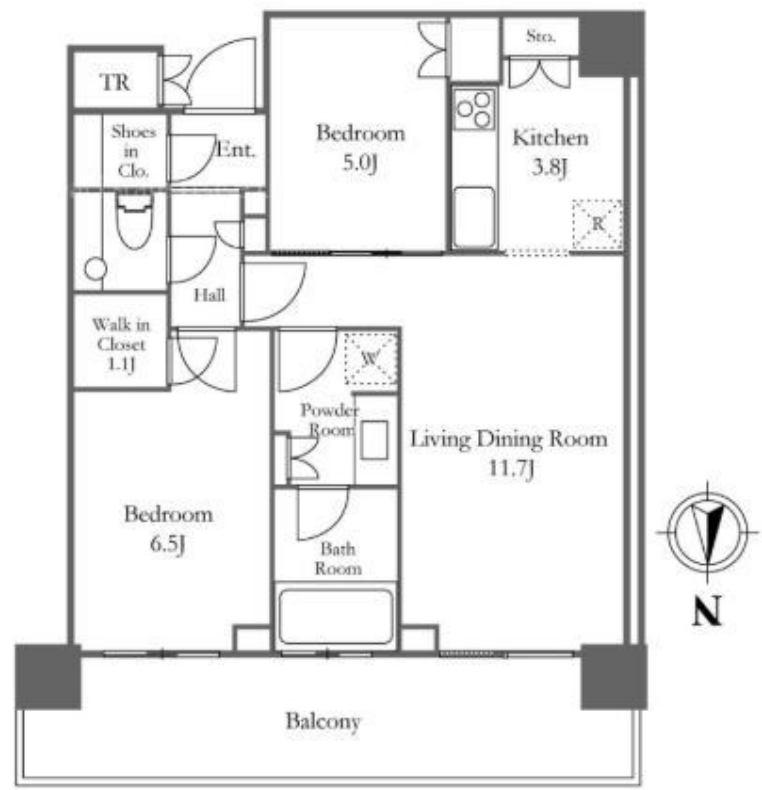
賃料	管理費等
250,000円	10,000円

防犯カメラ 24時間有人管理 免震構造 タワー型マンション 分譲タイプ リバーサイド 閑静な住宅街 緑豊かな住宅地 ワイドバルコニー 高層階 2F以上 オートロック モニタ付オートロック ダブルロック

【外観】



【間取り図】



図面と現況が異なる場合は現況が優先となります。

間取りの「S」はサービスルーム(納戸)です。

間取り	2LDK		
敷金	2ヶ月	礼金	1ヶ月
敷引/償却金	-	保証金	-
物件種別	マンション(居住用)		
建物名・部屋番号	ザ・パークハウス晴海 Towers ティアロレジデンス		
物件所在地	東京都中央区晴海 2丁目 3-2		
交通	都営大江戸線 勝どき駅 徒歩11分 東京メトロ有楽町線 月島駅 徒歩13分		
間取詳細	LDK(15.5畳) 洋室(6.5畳) 洋室(5畳)		
構造・規模	鉄筋コンクリート 49階建 41階		
専有面積	63.93㎡	向き	北
築年月	2016年4月	契約期間	2年
損害保険	有 20000円 2年	入居時期	相談
駐車場	有(敷地内) 27000円/月 ~ 駐輪場 バイク置き場		
設備	エレベーター エレベーター 4基以上 24時間ゴミ出し可 クリーニングボックス 敷地内ゴミ置き場		
その他費用			
入居諸条件	ペット不可 二人可 法人可 子供可 単身可		
保証会社	必須 詳細はお問い合わせくださいませ		
備考			

情報更新日2020年2月28日

No.000006561



東京都知事(1)第100531号
公益社団法人 全国宅地建物取引業保証協会
株式会社MRE レントドゥ新橋店
東京都港区新橋 1丁目18-2 明光ビル本館4階
TEL:03-5157-2118 FAX:03-5157-2271
E-mail: info@m-r-e.jp
URL: https://shinbashi-rentdo.com/



携帯サイトから物件詳細を閲覧できます!

取引態様	手数料負担の割合	貸主	借主
仲介先物	手数料配分の割合	元付	客付