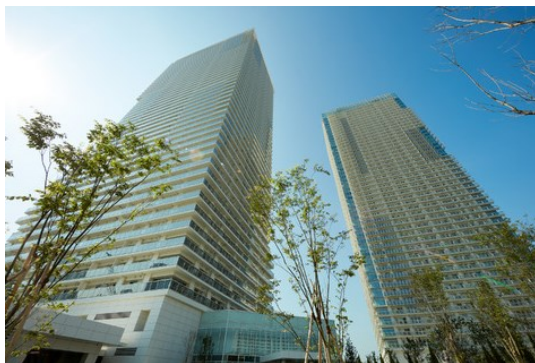


# FOR RENT

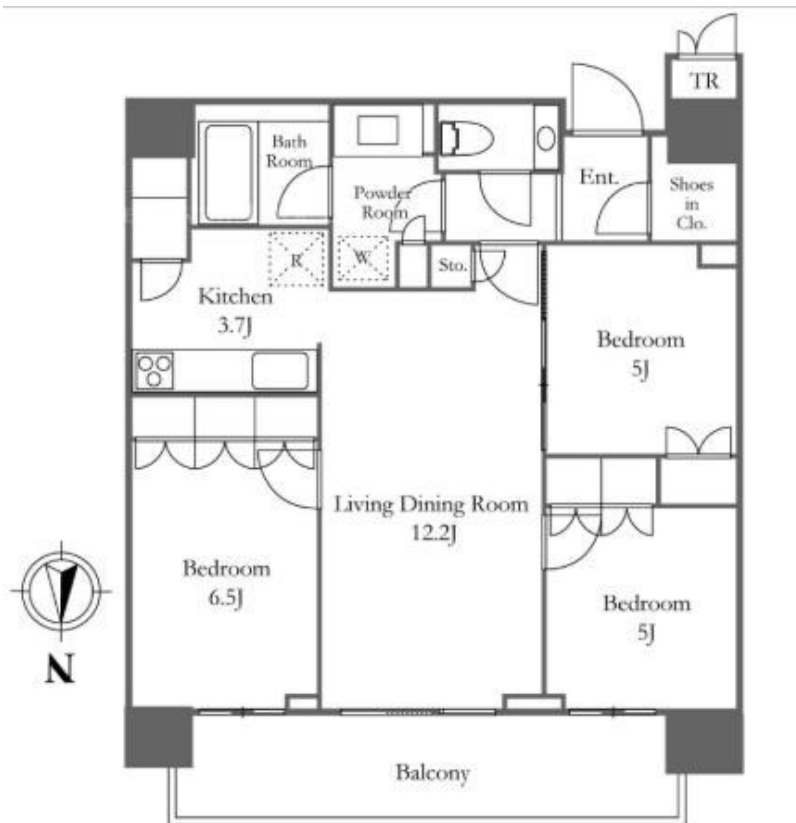
賃料	管理費等
295,000円	10,000円

防犯カメラ 24時間有人管理 免震構造 タワー型マンション 分譲タイプ リバーサイド 閑静な住宅街 緑豊かな住宅地 南面バルコニー ワイドバルコニー 高層階 2F以上 オートロック

【外観】



【間取り図】



図面と現況が異なる場合は現況が優先となります。

間取りの「S」はサービスルーム(納戸)です。

間取り	3LDK		
敷金	2ヶ月	礼金	1ヶ月
敷引/償却金	-	保証金	無
物件種別	マンション(居住用)		
建物名・部屋番号	ザ・パークハウス晴海 Towers ティアロレジデンス		
物件所在地	東京都中央区晴海 2丁目 3-2		
交通	東京メトロ有楽町線 月島駅 徒歩13分 都営大江戸線 勝どき駅 徒歩13分		
間取詳細	LDK(15.9畳) 洋室(6.5畳) 洋室(5畳) 洋室(5畳)		
構造・規模	鉄筋コンクリート 49階建 41階		
専有面積	74.2㎡	向き	北
築年月	2016年4月	契約期間	2年
損害保険	有	入居時期	相談
駐車場	有(敷地内) 27000円/月~ 駐輪場 バイク置き場		
設備	エレベーター エレベーター4基以上 24時間ゴミ出し可 クリーニングボックス 敷地内ゴミ置き場		
その他費用			
入居諸条件	二人可 法人可 子供可		
保証会社	必須 詳細はお問い合わせくださいませ		
備考			

情報更新日2020年2月28日

No.000006467

お問合せ先



東京都知事(1)第100531号  
公益社団法人 全国宅地建物取引業保証協会

**株式会社MRE レントドゥ新橋店**

東京都港区新橋 1丁目18-2 明光ビル本館4階  
TEL:03-5157-2118 FAX:03-5157-2271  
E-mail: info@m-r-e.jp  
URL: https://shinbashi-rentdo.com/



携帯サイトから物件詳細を閲覧できます!

取引態様	手数料負担の割合	貸主	借主
仲介先物	手数料配分の割合	元付	客付